

Telhados verdes e
jardins elevados



Manual e Especificação Técnica

Sistema Telhado Verde
SkyGarden
Bioma Cerrado

www.skygarden.com.br

(55 11) 3148 1514

(55 11) 5061 6128

(55 11) 5061 5743

Rua Juvenal Galeno 105
Bosque da Saúde – São Paulo – SP

O sistema de telhado verde da SkyGarden é o resultado de décadas de pesquisas no Japão, em um avançado sistema que não depende de estruturas e caixas modulares sintéticas para seu pleno e durável funcionamento.

Fabricado integralmente no Brasil, sua tecnologia está no substrato, que realiza todas as funções necessárias, como reservatório de água da chuva/irrigação, contenção de raízes, nutrição da vegetação e fácil transporte e instalação. Assim, sua montagem é extremamente simples, limpa e rápida.

1. A composição completa de um telhado verde SkyGarden sobre uma superfície previamente impermeabilizada é a seguinte:

1.1 MANTA GEODRENANTE SKYGARDEN E/OU MANTA GEOTÊXTIL SKYGARDEN (BIDIM).

1.2 SUBSTRATO TECNOLÓGICO SKYGARDEN ENVEC BRASIL NA ESPESSURA DE 7 - 10 CENTÍMETROS OU 80 - 100 LITROS.

1.3 VEGETAÇÃO ARBUSTIVA E HERBÁCEA NATIVA DO BIOMA CERRADO EM PORTES VARIÁVEIS DE ATÉ 1,2 METROS DE ALTURA. NÃO HÁ RESTRIÇÕES DE ESPÉCIES.

2. Especificação da laje a receber o SkyGarden Cerrado

2.1 A LAJE DEVE SER RESISTENTE AO PESO DA BIOMASSA ADULTA, COM CERCA DE 60 a 120 cm DE ALTURA MÁXIMA, CORRESPONDENDO A UMA MÉDIA DE 80 KG SATURADOS POR M².

2.2 A IMPERMEABILIZAÇÃO PODE SER CONVENCIONAL, COM PROTEÇÃO ANTI-RAÍZES.

3. Especificação dos componentes.

3.1 MANTA GEODRENANTE SKYGARDEN E MANTA GEOTÊXTIL SKYGARDEN (BIDIM).

- **Função:** Ambos têm a função de separar mecanicamente o telhado verde da superfície previamente impermeabilizada da cobertura do edifício (laje, telhas, compensado, etc.). No caso da manta geodrenante, também proporciona um espaço de auxílio a drenagem entre o telhado verde e a superfície impermeabilizada no caso de pouca inclinação (< 1%).

- **Bidim RT 07** é um não-tecido agulhado de filamentos contínuos composto por 100% poliéster, fabricado sob rigorosos padrões internacionais de qualidade. Fornecido em rolos, vários tamanhos.
- **Manta Geodrenante “J”** é uma associação de um filtro geotêxtil a um núcleo drenante de pequena espessura, favorecendo a manutenção da umidade e uma eficiente drenagem concomitante. Espessura 0,7 mm. Fornecido em rolos, vários tamanhos.

1.1 SUBSTRATO TECNOLÓGICO SKYGARDEN ENVEC BRASIL.

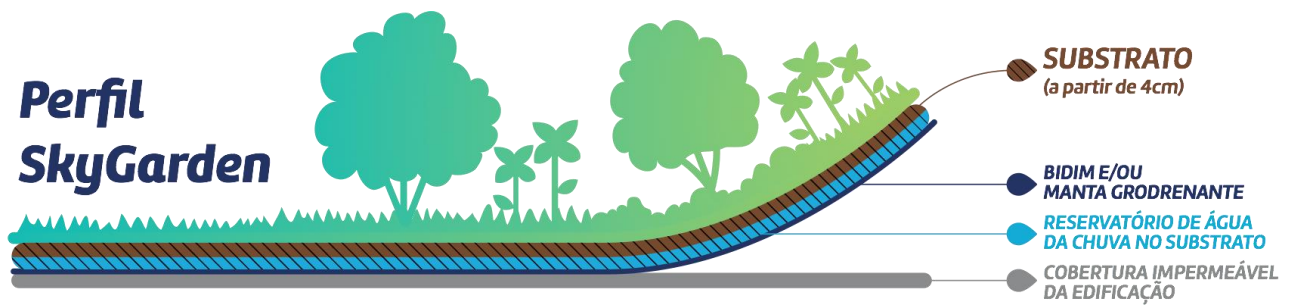
- **Produto** - Substrato de alta tecnologia para vegetação diversa, apresentando microbiologia específica para alto desempenho de nutrição e proteção contra patógenos, baixíssimo índice de decomposição anual (< 1%), intensa aeração permanente, macro e micronutrientes e capacidade de reproduzir em poucos centímetros de espessura a fertilidade e durabilidade alcançada somente com um mínimo de 150 centímetros de terra convencional.
- **Espessura** – uso em 07 a 10 cm de espessura.
- **Peso por m²** – 80 kg. saturado e com vegetação.
- **Aparência** – composto orgânico e mineral de granulometria heterogênea, solto e bem aerado, com coloração marrom-café quando em umidade média (50%). Inodoro.
- **Funções** – proporcionar excelente capacidade de nutrição da vegetação, reservatório de água da chuva para diminuição da irrigação, contenção modular do sistema através do denso enraizamento vegetal e limitação da invasão radicular para a superfície da cobertura.

1.2 VEGETAÇÃO ADAPTADA À ESPESSURA ESCOLHIDA.

- As mudas fornecidas no telhado verde SkyGarden Cerrado tem até 0,60 metros de altura, alcançando conforme a espécie até 1,20 metros de altura.
- Utiliza-se diversos hábitos vegetais consorciados como arvoretas, lianas, epífitas, arbustos e herbáceas.
- O adensamento vegetal deve ser intenso no sistema, alcançando diversos indivíduos por m².
- O SkyGarden Cerrado pode ser consorciado com outras espessuras e tamanhos de plantas, criando paisagismo complexos.
- A vegetação tem alta capacidade de serviços ambientais e criação de nichos ecológicos.

2. CORTES E ESQUEMAS

2.1 CORTE ILUSTRATIVO:



Apresentação do substrato
SkyGarden: embalagens
de 40 litros ou 20 kg.



www.skygarden.com.br

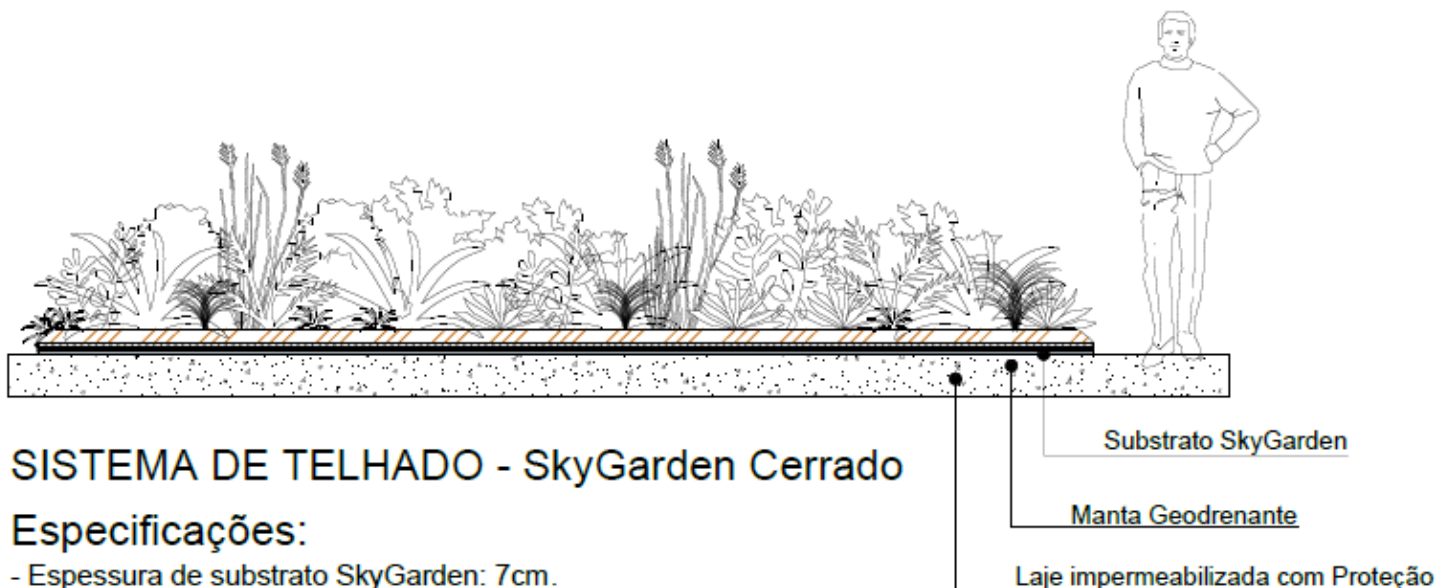
(55 11) 3148 1514

(55 11) 5061 6128

(55 11) 5061 5743

Rua Juvenal Galeno 105
Bosque da Saúde – São Paulo – SP

2.2 CORTE EM UM PROJETO SKYGARDEN CERRADO.



SISTEMA DE TELHADO - SkyGarden Cerrado

Especificações:

- Espessura de substrato SkyGarden: 7cm.
- Vegetação: Mata Cerrado
- Pisoteio: Normal
- Peso saturado: 70Kg/m²
- Reservatório de água: 28l/m²
- Embalagem 40 litros - 2 embalagens por m²

	Rua Juvenal Galeno, 105. Tel:(11) 3148-1514		
	e-mail: envec@envec.com.br / site: www.skygarden.com.br		
Sistema de Telhado Verde SkyGarden	Detalhe	Sem escala	Ft: 1/1

3. Manutenção

Adubação - A adubação suplementar só é necessária normalmente após 12 meses da aplicação. Para repor nutrientes recomendamos adubo organo-mineral convencional granulado ou líquido, conforme o tipo de vegetação. Também podem ser usados adubos 100% orgânicos, como cama de frango.

Resposição de substrato / vegetação – A reposição do substrato SkyGarden não é necessária em um prazo mínimo de 10 anos, e após esse prazo, uma simples cobertura de SkyGarden normalmente é suficiente. A vegetação no SkyGarden tem alta durabilidade e pouca incidência de enfermidades, já que ela é um reflexo da qualidade do substrato tecnológico.

Irrigação – o sistema de telhado verde SkyGarden foi desenhado para atender rigorosas legislações japonesas de redução de consumo de água, assim como prédios certificados. Dessa forma, a necessidade de irrigação é menor do que um jardim em terra-firme convencional graças a seu reservatório interno. Entretanto, é desejável um sistema de irrigação automatizado, principalmente em climas com estiagens acentuadas.

Pisoteio - Na espessura de 7 cm de SkyGarden, o pisoteio permitido é livre.

Estamos à disposição para atendê-lo!

Por favor ligue nos telefones ao lado, ou envie-nos um e-mail para envec@envec.com.br

